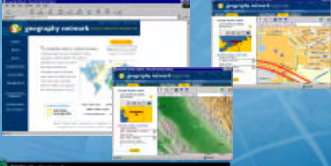
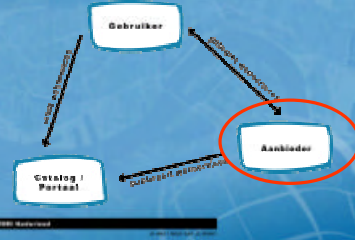


Historie GeoWebServices

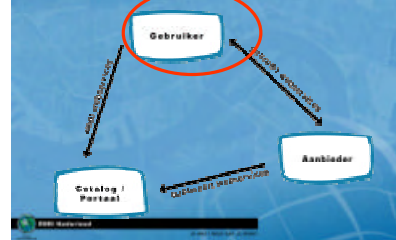
- Juni 2000
- Geography Network Portal voor MapServices
- Vooral bedoeld voor GIS gebruikers



Publiceren GeoWebService



Gebruiken GeoWebService



Gebruiken GeoWebServices

- Browser client
- ArcGIS
 - ArcMap
 - ArcCatalog
 - ArcExplorer
- (Mobiele) Internet applicaties
- ELKE CLIENT DIE XML VERSTAAT



Vinden GeoWebServices

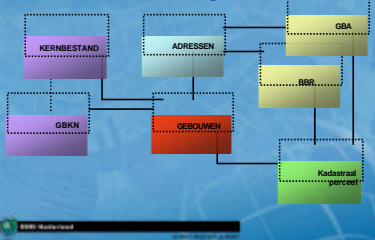


Vinden GeoWebServices

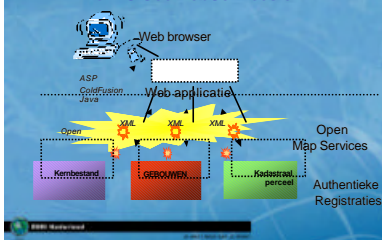
- Aanbieder en gebruiker bij elkaar brengen
- ArcIMS MetadataServer
 - MetadataServices
 - dus meerdere clients:
 - ArcCatalog
 - ArcExplorer
 - Internet portaal
 - Elke client die XML spreekt



Authentieke registraties



ArcIMS GeoWebServices en AR



Voorbeelden bevragingen

- Handhaving
 - Ik heb een adres, wat zijn de vergunningen die hierop van toepassing zijn?
 - Of juist vanuit de vergunningen: selecteer alle bedrijven in risicoklasse A, toon me een kaart.
- GIS functionaliteit
 - Een vrachtwagen met gevaarlijke stoffen is betrokken bij een ongeval, bewoners van huizen binnen een straal van 500 meter moeten worden geëvacueerd, om hoeveel personen gaat het en wat zijn hun namen

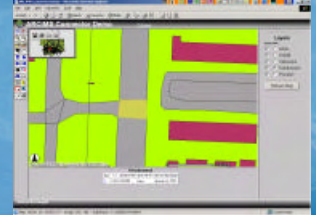
Intermezzo wat hebben we geïmplementeerd

- XML
 - Basis WebServices, uitwisseling, opslag
- Metadata
 - CEN, ISO, FGDC
 - Catalog Service: XML over HTTP, Z39.50
- OpenGIS
 - SQL SF (ArcSDE for Oracle, DB2, SQL Server, Informix) OGC certified
 - COM SF certified
 - WMS, WFS
 - Binnen WFS: GML 2.1.1

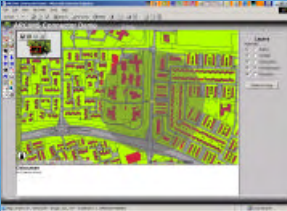
Demo Gebouwenregistratie (stelsel)



Ongeval op kruispunt



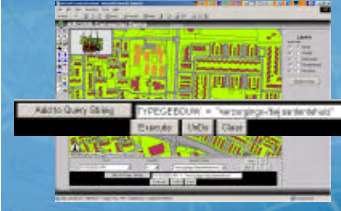
Alle gebouwen in straal 200 meter



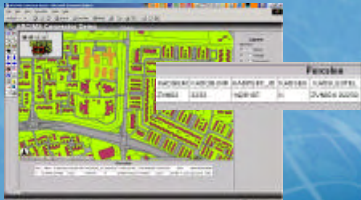
Gebouwen en adressen



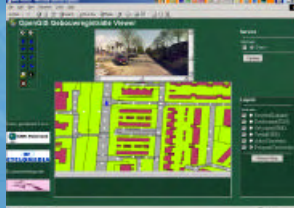
Administratieve query



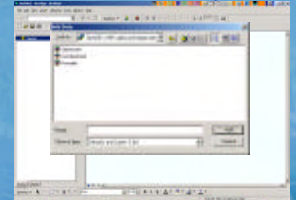
Administratieve query via Gebouw naar Perceel



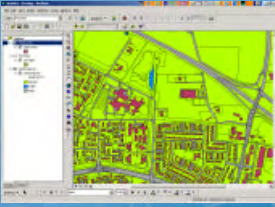
Koppeling Cyclorama's o.b.v. OpenGIS



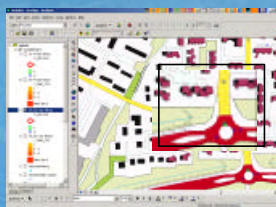
Gebruik gebouwenregistratie service in ArcMap



GeoWebServices in ArcMap



Combineren GeoWebServices in ArcMap



Gebruik normen en standaarden

- Traditioneel: data uitwisseling
 - NEN1878 (Lokale domeinspecifieke standaard)
- Nu: WebServices
 - XML, SOAP (Wereldwijde, open IT standaarden)
 - GML, WMS, WFS (Domeinspecifieke uitwerkingen)

Betekenis GeoWebServices voor AR

- Ruimte voor decentraal beheer, bij bron
- Centrale kaders, maar behoud decentrale bevoegdheden en autonomie
- MetadataService (catalogus) als virtueel loket
 - NCGI
- Geleidelijke realisatie Stelsel AR, op basis GeoWebServices ?
 - Ambitie: eerst belangrijkste onderdelen

Wat conclusies

- Wat moeten we in Nederland doen??
 - Brug tussen technologie standaarden en domein standaarden (semantiek)
- Samen DOEN in plaats van UITWISSELEN
 - DURP → sneller plannen maken, afstemming