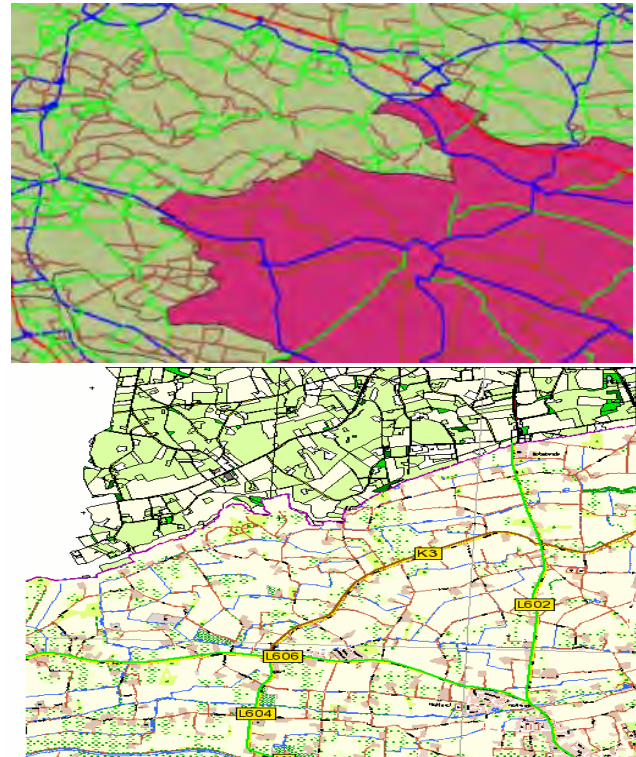


INSPIRE, testresultaten

De koppeling van
OGC Web Map Servers





Inhoud

- > OGC Web Mapping introductie
- > De INSPIRE pilot
- > Vervolg – Interreg

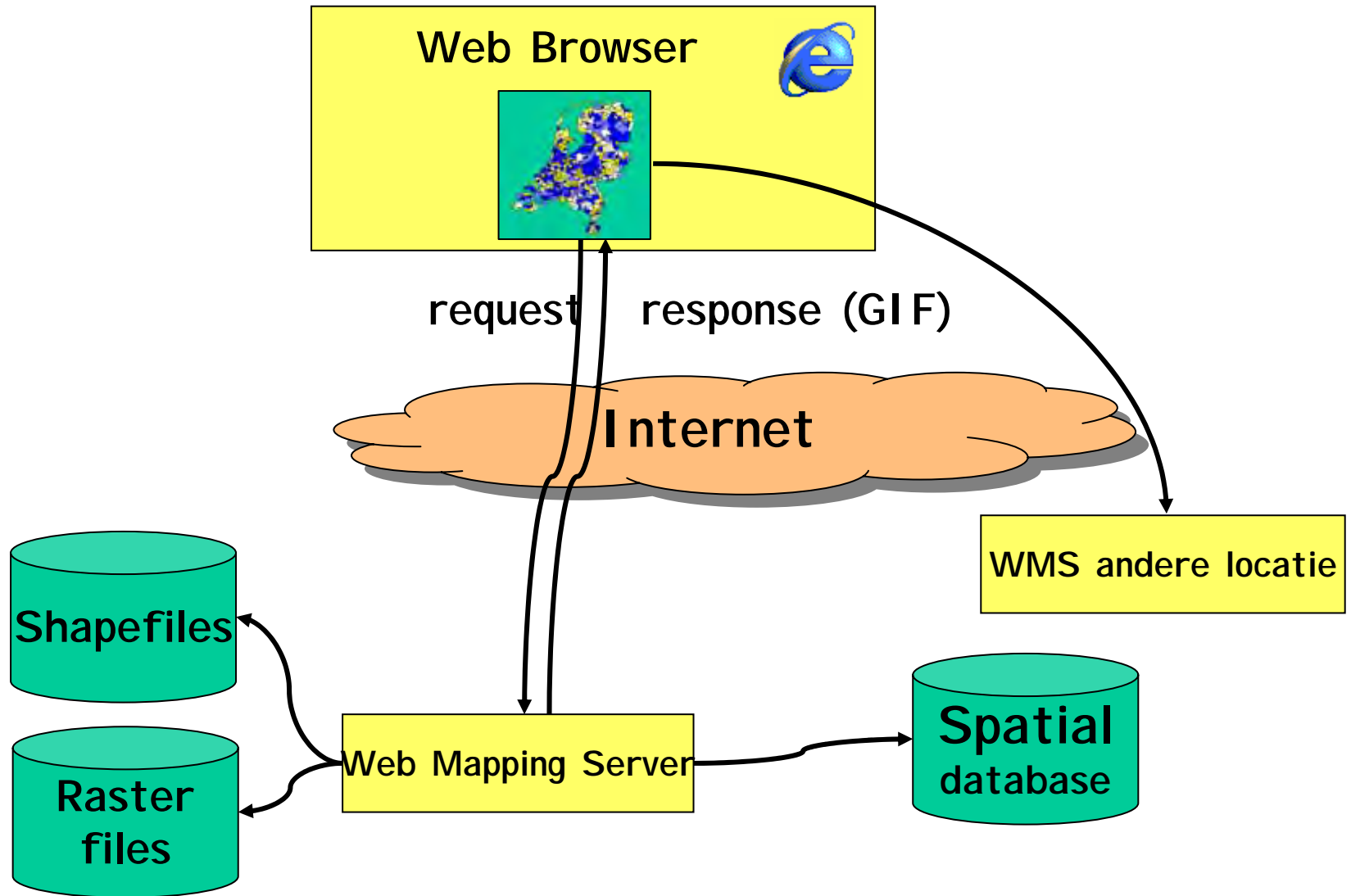


Web Mapping: definitie

- > “Kaarten maken via het Web”
- > Dynamische kaarten: je kunt inzoomen/uitzoomen/verplaatsen
- > Kaartgeneratie: meestal in vector-formaat op de server, maar in gif-vorm naar de client
- > Soms kan je lagen aan en uit zetten



Web Mapping





Web Mapping: OpenGIS Oplossing

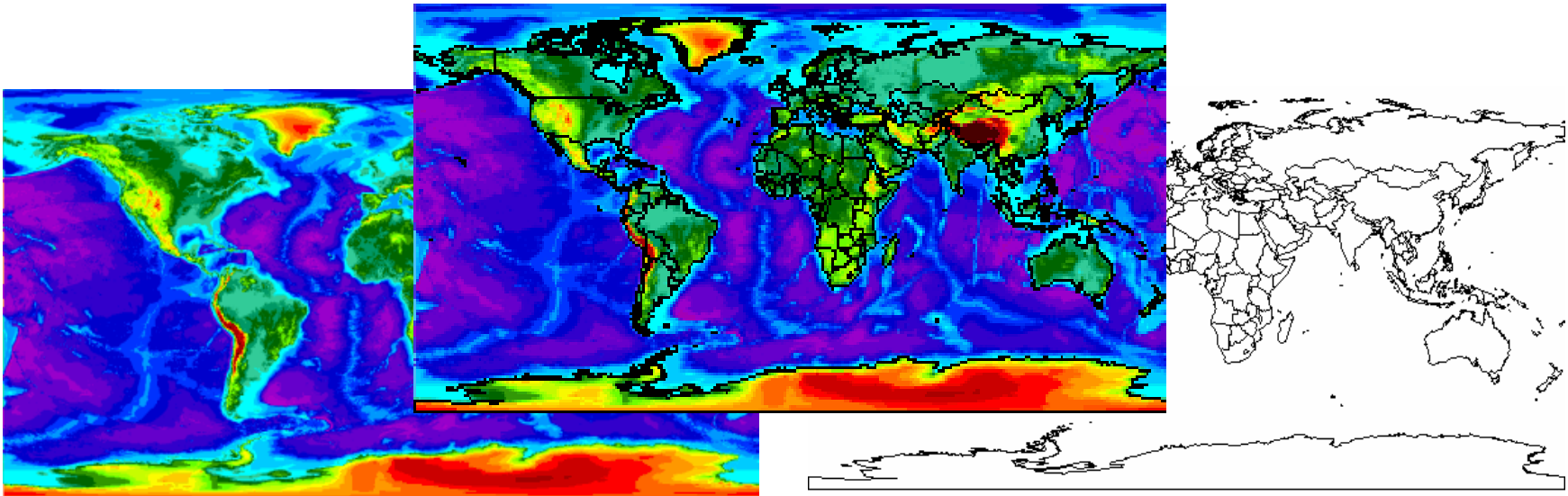
- > Iedere Map Server produceert kaarten volgens afspraken
- > Deze oplossing is simpel maar krachtig
- > Web Map Server produceert GIF (of andere bitmap)
- > Deze transparante GIF's worden over elkaar heen getoond



Web Mapping Technik

```
http://wmt.digitalearth.gov/cgi-  
bin/wmt.cgi?wmtver=1.0  
&request=map &srs=EPSG:4326  
&width=800 &height=400  
    &bbox=-180,-90,180,90  
&format=GIF &layers=rtopo  
&styles=default
```

```
http://www.vz.geodan.nl/scripts/w  
m/sclmapserver.exe?wmtver=1.0  
&request=map &srs=EPSG:4326  
&width=800 &height=400  
    &bbox=-180,-90,180,90  
&format=GIF &layers=worldoutline  
&styles=default &transparent=true
```





Web Mapping Resultaat

